

Salon
Orange

Stanowiska sprzedaży zostały zaprojektowane w sposób ergonomiczny, zarówno dla obsługi salonu jak i jego klientów, ze szczególną troską o komfort osób niepełnosprawnych. Do wykonania mebli użyto wysokogatunkowe materiały gwarantujące długotrwałą eksploatację w warunkach dużego natężenia ruchu.

Projekt Rebranding 2014 obejmuje proces produkcji i montażu wyposażenia meblowego dla salonów Orange. Łącznie realizacja obejmuje 150 salonów, a wszystkie elementy wyposażenia produkowane przez nas powstają w fabryce mebli Fast w Skórczu.

Dzięki wieloletniemu doświadczeniu w tej branży mogliśmy zawsze służyć profesjonalną pomocą i doradztwem w zakresie doboru materiałów oraz najlepszych rozwiązań konstrukcyjnych w każdej fazie realizacji projektu. Wsluchając się w oczekiwania Klienta stworzyliśmy indywidualny projekt ze szczególnym uwzględnieniem

uwarunkowań i natężenia ruchu w salonach mieszczących się w centrach handlowych. Różnorodność połączeń materiałów wysokiej jakości, gwarantujących długotrwałe użytkowanie, oraz estetyka ich wykonania w pełni zaspokoili oczekiwania Klienta. Meble do salonów mieszczących się w centrach handlowych zostały wykonane z wysokiej jakości niepalnych materiałów.

Największym wyzwaniem logistycznym było dopasowanie montażu do dynamicznego harmonogramu prac w każdym z oddziałów. Salony były wyposażane przez naszą załogę

o bardzo nietypowych porach - wcześniej rano, bądź w ściśle określonych godzinach nocnych - często nawet po kilka w ciągu doby. Działania zespołu były na bieżąco koordynowane z rotującymi pracami ekip budowlanych i instalacyjnych, przez co grafik logistyczny przedsięwzięcia był napięty do granic możliwości. Wygląda na to, że koordynacja zadań udało się doskonale i możemy pochwalić się operatywną logistyką, wydolnym serwisem i sprawnym montażem - przy założeniach 8-12 h na jedną lokalizację - my wyposażamy salon w ok. 4-7 h.



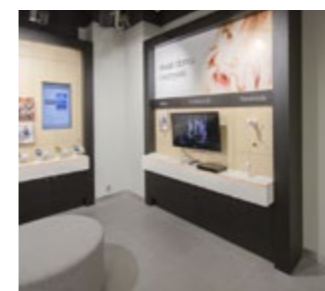
Piotr Osojca
Wyposażenie wnętrz
E. piotr.osojca@fast.pl

Inwestycja:
Rebranding 2014

Obszar realizacji FAST SA:
Wyposażenie wnętrz

Inwestor:
Orange Polska

Konstruktor-technolog FAST SA:
Piotr Osojca
E. piotr.osojca@fast.pl



Strefa „Home & Entertainment” - wyróżniająca się połączeniem wielu typów materiałów takich jak: płyta mdf melaminowana, laminat hpl, konglomerat kerrock, stal nierdzewna, stal malowana proszkowo oraz oświetlenie led.



Na pierwszym planie ekspozytor „Midfloor unit” którego wykonanie wymagało dużej precyzji z uwagi na połączenie elementów płytowych z elementami metalowymi. W głębi panel z podświetlanym plafonem prezentującym logo Orange.



Fragment zabudowy „Home & Entertainment” - szafka wykonana z konglomeratu ker rock, której bryła została podkreślona delikatnym podświetleniem led.



Widok na salę sprzedaży jednego z 150 wyposażonych przez Fast, salonów Orange.