

Prom pasażerski Loch Seaforth

Inwestycja:
Loch Seaforth – prom
pasażersko-samochodowy

Inwestor:
Paweł Licbarski

Generalny wykonawca:
Stocznia FSG, Flensburg

Obszar realizacji FAST:
Antykorozja, izolacja,
wyposażenie wnętrz

Project Manager FAST:
Paweł Licbarski
pawel.licbarski@fast.pl



Prom pasażersko-samochodowy długości 116 m.

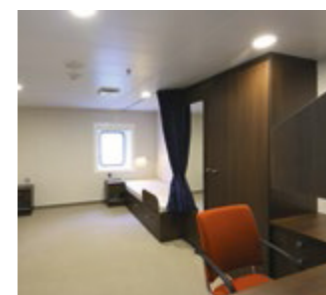
Loch Seaforth to prom pasażersko-samochodowy zbudowany przez stocznnię Flensburger Schiffbau-Gesellschaft mbH na zlecenie C-MAL (Caledonian MacBryne) - szkockiego armatora obsługującego połączenia promowe na północy Wielkiej Brytanii. Jest to kolejna prototypowa jednostka realizowana przez Fast we współpracy ze stocznią z Flensburga. Statek o długości całkowitej 118 m i szerokości 19,2 m na pokład może zabrać 700 pasażerów

i 145 samochodów. Jako partner niemieckiej stoczni zrealizowaliśmy zabezpieczenie antykorozyjne, izolację oraz wyposażenie nadbudówki i przestrzeni załogowych promu - znajdujących się na pokładach 6 i 7 - oraz pomieszczeń takich jak sterówka, centrala manewrowo-kontrolna oraz biuro centrali manewrowo-kontrolnej. Ze względu na nowoczesną konstrukcję i najwyższej klasy rozwiązania, prom będzie zdolny do pracy bez przerw i

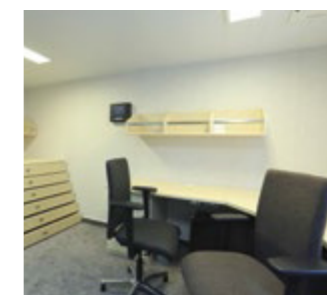
zastąpi dwie dotychczasowe jednostki. Jest przystosowany do pracy w niekorzystnych warunkach pogodowych a zastosowane materiały zapewniają wysoką wytrzymałość eksploatacyjną. Projekt realizowany był równolegle z inną jednostką prototypową, co wymagało szczególnej elastyczności i koordynacji działań, niemniej i w tym przypadku nasz system zarządzania projektami umożliwił nam z sukcesem zakończyć projekt.



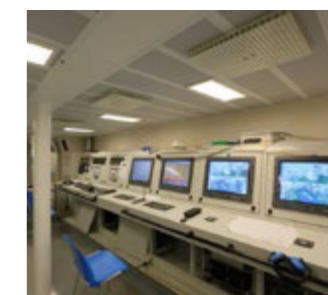
Paweł Licbarski
pawel.licbarski@fast.pl



Kabina pasażerska



Biuro



Centrala manewrowo-kontrolna



Izolacja