

Medicus Clinic



medicus

Inwestor:
Medicus

Nazwa obiektu:
Medicus Clinic
- Dolnośląskie Centrum Laryngologii

Zakres prac FAST:
Wyposażenie wnętrz

Project Manager FAST:
Andrzej Haak,
andrzej.haak@fast.pl



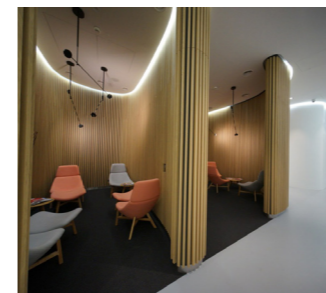
Recepcja

FAST zakończył projekt kompleksowego wyposażenia przychodni oraz oddziału szpitalnego Medicus Clinic - Dolnośląskiego Centrum Laryngologii we Wrocławiu. Zakres prac FAST obejmował produkcję oraz montaż mebli i drewnianych obudów ściennych. Wnętra zostały zaprojektowane przez renomowaną pracownię architektoniczną JSK - oddział we Wrocławiu. Projekt okazał się bardzo interesujący, jednakże równie wymagający w realizacji - wyzwaniem wykonawczymi były obłe bryły mebli oraz krzywoliniowe ściany,

wymagające wykończenia materiałami drewnopodobnymi lub konglomeratami. Uwagę zwraca np. recepcja w formie owalnej bryły poprzecinanej poziomymi drewnianymi płaszczyznami. Wszystkie elementy umeblowania zostały wykonane z najwyższej jakości materiałów tak, aby nadać wnętrzem estetyczny wygląd równolegle spełniający surowe wymogi związane z przeznaczeniem obiektu. FAST wyposażył w sumie cztery piętra budynku, od poziomu -1 do poziomu 2.



Andrzej Haak,
andrzej.haak@fast.pl



Poczekalnia



Barek



Szatnia



Gabinety